



1 Wpisz **T** (True) obok zdań prawdziwych i **F** (False) obok zdań fałszywych.

- 1 The Inuit are native people of Canada. ☐
- 2 The Inuit live in the north of Canada. ☐
- 3 Their hair is long and grey. ☐
- 4 They are very tall. ☐

2 Rozwiąż krzyżówkę. Z zaznaczonych liter ułóż hasło.

1

2

3

4

5

6

7

| | | | | | | | | | |
|---|--|--|--|--|--|--|--|--|--|
| 1 | | | | | | | | | |
| 2 | | | | | | | | | |
| 3 | | | | | | | | | |
| 4 | | | | | | | | | |
| 5 | | | | | | | | | |
| 6 | | | | | | | | | |
| 7 | | | | | | | | | |

3 Znajdź drogę w labiryncie. Przechodź na pole, na którym słowo zaczyna się na tę samą głoskę, na którą kończy się poprzednie słowo.

START

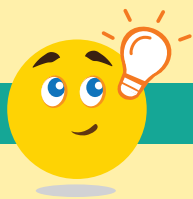
| | | | | |
|---------|--------|--------|-----------|----------|
| egg | name | son | friend | black |
| good | dad | nose | penguin | book |
| house | dark | sister | brother | funny |
| mum | cousin | name | six | music |
| black | boy | mum | moustache | family |
| white | five | dad | short | warm |
| fishing | egg | curly | tall | look |
| tall | grey | sea | feet | cold |
| wavy | yellow | zoo | blue | daughter |

FINISH

4 Wybierz jedno ze słów z tabeli. Postaraj się wyjaśnić je koledze/koleżance tylko za pomocą gestów. Kiedy zgadnie, zamieńcie się rolami.

| | | | |
|---------|----------|-----------|----------|
| sister | fish | long | glasses |
| mother | short | moustache | BEARD |
| PENGUIN | grandpa | clever | curly |
| shark | friend | funny | straight |
| cat | explorer | friendly | young |

Hidden word: _____



1 Learn more

Useful tips



- 1 Jeśli chcesz znaleźć wyraz w słowniku, musisz dobrze znać alfabet.
- 2 Angielskie wyrazy nie zawsze pisze się tak, jak się je słyszy. Oznacza to, że musisz bardzo dobrze nauczyć się ich pisowni.
- 3 Ucz się nowych słów, łącząc je w pary, aby łatwiej było je zapamiętać, np. *brother – sister, big – small*.



Listen
docwiczania.pl
Kod: E4QSLM

- 1 Ułóż wyrazy w porządku alfabetycznym. W razie potrzeby skorzystaj ze słownika.

mum uncle dad brother family
aunt son grandma cousin parent

- | | |
|---------|----------|
| 1 _____ | 6 _____ |
| 2 _____ | 7 _____ |
| 3 _____ | 8 _____ |
| 4 _____ | 9 _____ |
| 5 _____ | 10 _____ |

- 2 1 Posłuchaj uważnie nagrania. Zapisz słowa, które usłyszysz. Każde słowo usłyszysz dwa razy.

- | |
|---------|
| 1 _____ |
| 2 _____ |
| 3 _____ |
| 4 _____ |
| 5 _____ |
| 6 _____ |

- 3 Podpisz obrazki wyrazami z ramki.

short curly dark straight old slim long short fair young tall fat

